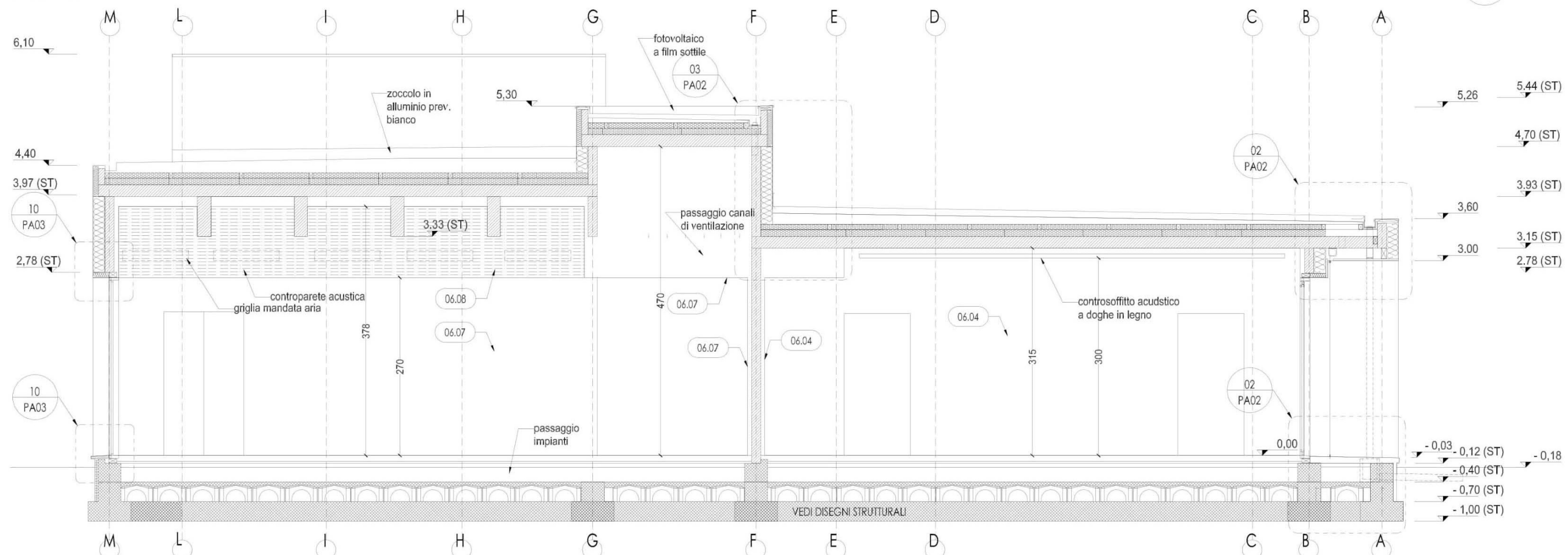
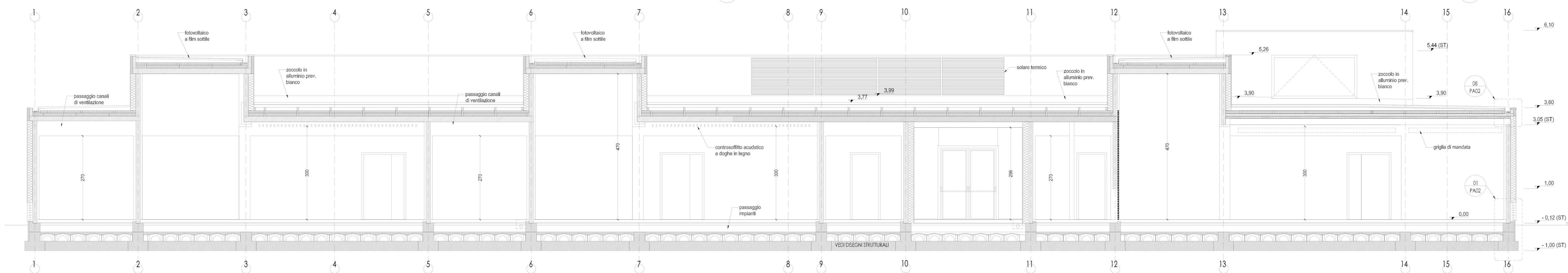


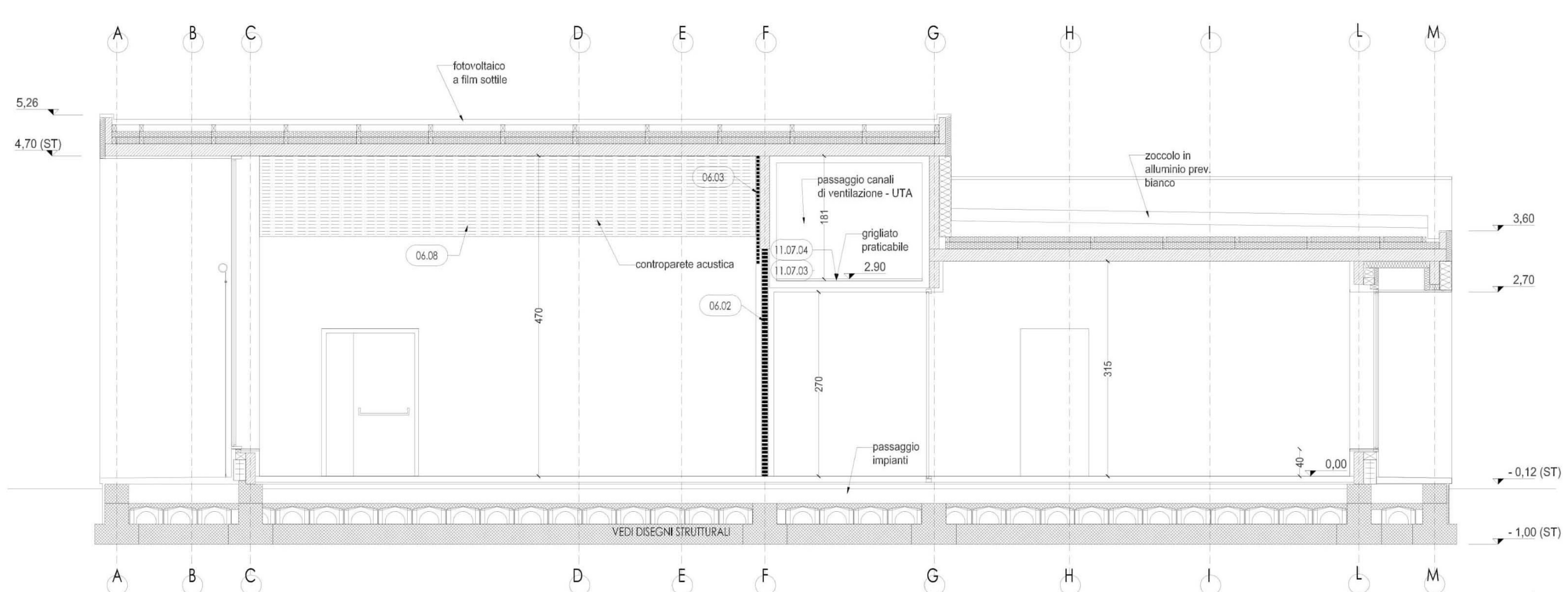
NOTE: -  
SCALA 1: 50



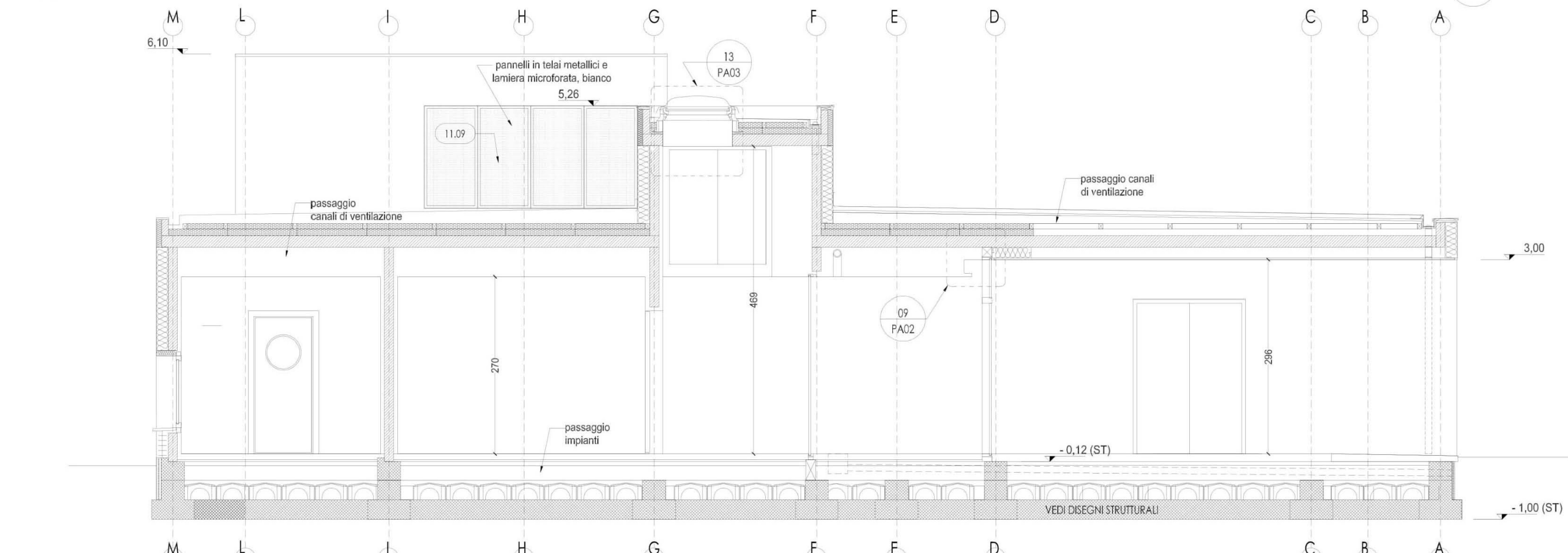
NOTE: -  
SCALA 1: 50



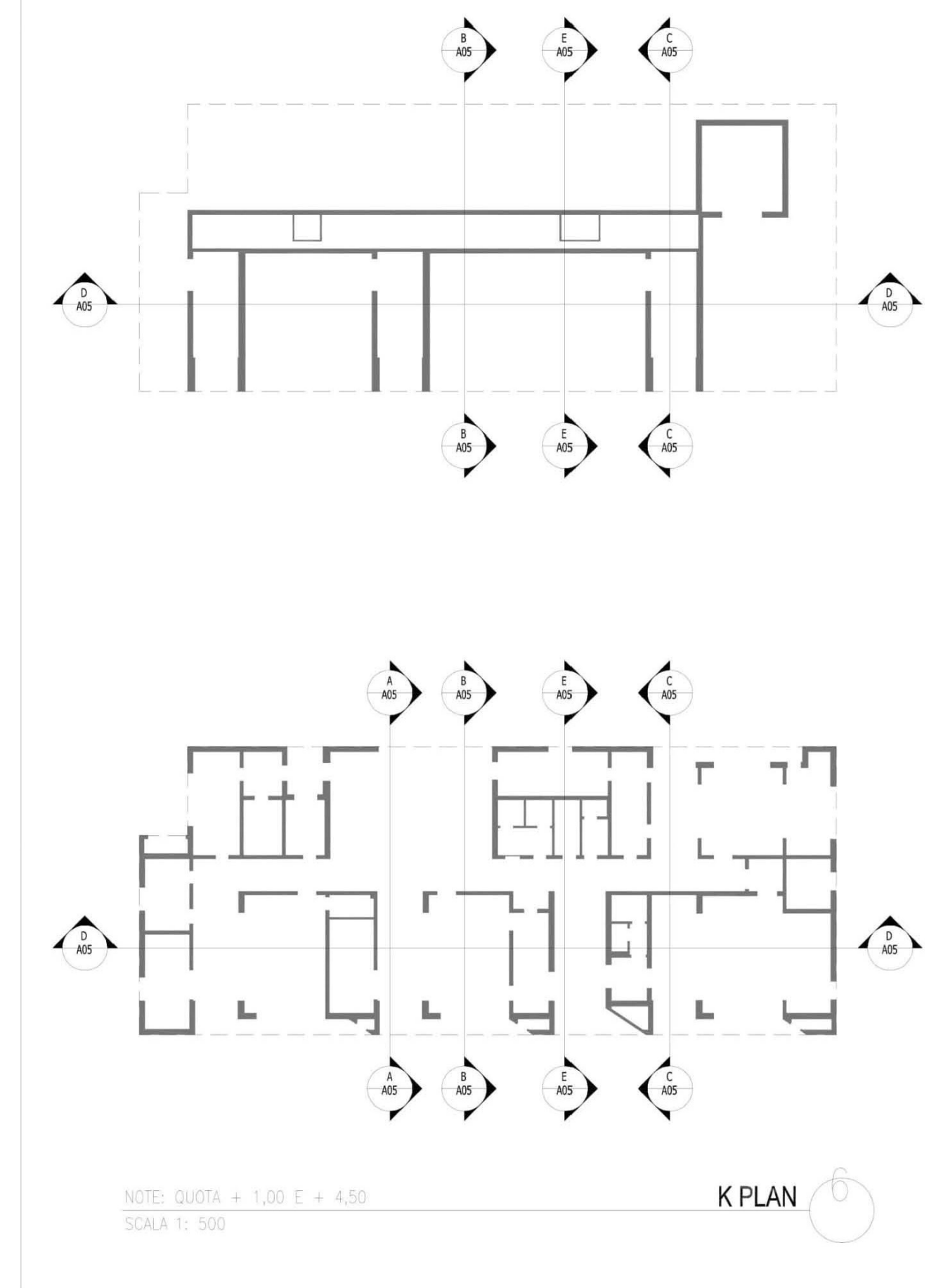
NOTE: -  
SCALA 1: 50



NOTE: -  
SCALA 1: 50



NOTE: -  
SCALA 1: 50



NOTE: QUOTA + 1,00 E + 4,50  
SCALA 1: 500

isolamento EPS	individuazione particolare
isolamento XPS	sezione particolare
isolamento lana di roccia	sezioneprospetto generale
lamiere microforate	codice allineamento (identificativo del prospetto, sezione, particolare)
calcestruzzo strutturale	localizzazione della tavola
lastre cartongesso/soffocamento	quote in pianta
laterizio alveolare	quote in alzato
massetto cementizio	descrizione
soffondino alleggerito	codice di elenco voci
ghiaia 20-30	individuazione stratigrafia
pietrisco 40-70	porte e vetrate interne
terreno	infissi esterni
sabbietta	cassette per nastro e ed estintore
macinato di macerie	controparete / controsoffitto
elementi in legno	lampade interne ed esterne
legno strutturale	pareti e contropareti REI
grigliato metallico	

-Le quote altimetriche sono relative alla quota 0,00 (avvertimento fatto dall'ufficio) e rappresentano il "Tutto".  
-I disegni architettonici generalmente non indicano le strutture e gli spazi interni degli elementi strutturali e degli elementi impiantistici, per questo riferimento si rimanda sempre ai disegni strutturali e impiantistici.  
-Tutte le dimensioni sui disegni, se non altrimenti specificato, sono espresse in cm, ad eccezione delle quote altimetriche espresse in m.  
Le tavole particolari sono espresse in mm.  
-Per eventuali contraddizioni fra i disegni in scala 1:50 ed i particolari su scala numericamente inferiore sono da considerarsi corretti i particolari.  
-Tutte le quote orizzontali e verticali dovranno essere verificate dall'impresa che dovrà di eventuali discrepanze all'ufficio di D.L. prima dell'inizio della costruzione.

**FUTURA** LA SCUOLA PER L'ITALIA DI DOMANI

**COMUNE DI CAPACCIO PAESTUM**  
(Provincia di Salerno)

**INTERVENTO DI DELOCALIZZAZIONE PER RISCHIO IDROGEOLOGICO DELLA SCUOLA PER L'INFANZIA SITA ALLA LOCALITA' PRECUJALI E REALIZZAZIONE NUOVA SCUOLA PER L'INFANZIA ALLA LOCALITA' GROMOLA**

PIANO NAZIONALE DI PREVENZIONE E RESILIENZA (PNRR)  
Missione 4: Istruzione e Ricerca - Componente 1: Potenziamento dell'offerta dei servizi di istruzione: dagli asili nido alle Università - Investimento 1.1: Piano per asili nido e scuole dell'infanzia e servizi di educazione e cura per la prima infanzia, finanziato dall'Unione europea - Next Generation EU

**"PROGETTO DEFINITIVO"**

- A - ARCHITETTONICO**
- 10) Pianta Livello +1,00 m.
  - 11) Pianta Controsoffitti e Lampade
  - 12) Pianta Vespagio
  - 13) Pianta Livello +4,50 m.
  - 14) Pianta Copertura
  - 15) Prospetti Generali
  - 16) **SEZIONI GENERALI TRASVERSALI E LONGITUDINALI**
  - 17) Abaco Pareti Contropareti, Controsoffitti
  - 18) Sezioni Particolari 01-10
  - 19) Sezioni Particolari 01-15
  - 20) Abaco Infissi Interni
  - 21) Abaco Infissi Esterni
  - 22) Dettagli Esecutivi Servizi Igienici e Cucina

IL R.U.P.  
Ing. Giovanni Vito Bello

IL PROGETTISTA  
Ing. Federica Turi